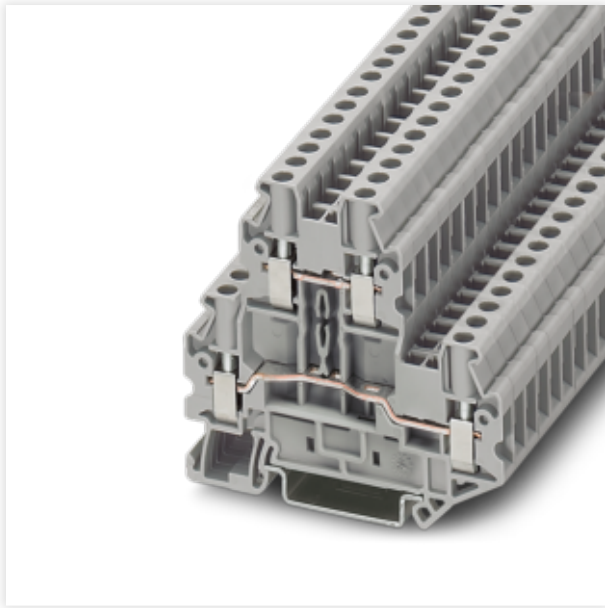


# UTTB 4

Złącze 2-poziomowe



Kod producenta: **3044814**

## Opis produktu

Złącze 2-poziomowe, napięcie znamionowe: 800 V, prąd znamionowy: 30 A, rodzaj przyłącza: Przyłącze śrubowe, 1. i 2-poziomowe, Przekrój znamionowy: 4 mm<sup>2</sup>, przekrój: 0,14 mm<sup>2</sup> - 6 mm<sup>2</sup>, rodzaj montażu: NS 35/7,5, NS 35/15, kolor: szary

## Dane techniczne

### Właściwości produktu

Typ produktu	Złączki wielopoziomowe
Rodzina produktów	UTTB
Zakres stosowania	Kolejnictwo Budowa maszyn Budowa instalacji Inżynieria procesowa
Ilość przyłączy	4
Liczba rzędów	2
Potencjały	2
<b>Status utrzymania danych</b>	
Wersja artykułu	15
<b>Właściwości izolacji</b>	
Kategoria przepięciowa	III
Stopień zabrudzenia	3

### Parametry elektryczne

Znamionowe napięcie udarowe	8 kV
Maksymalna utrata mocy w warunkach znamionowych	1,02 W

### Dane przyłączeniowe

Liczba przyłączy na poziom	2
Przekrój znamionowy	4 mm <sup>2</sup>
<b>1. i 2-poziomowe</b>	
Gwint śruby	M3
Moment dokręcania	0,6 ... 0,8 Nm
Długość usuwanej izolacji	9 mm
Sonda wzorcowa	A4
Przyłącze według normy	IEC 60947-7-1
Przekrój przewodu sztywnego	0,14 mm <sup>2</sup> ... 6 mm <sup>2</sup>
Przekrój przewodu AWG	26 ... 10 (przeliczone według IEC)
Przekrój przewodu, linka	0,14 mm <sup>2</sup> ... 6 mm <sup>2</sup>
Przekrój przewodu linki [AWG]	26 ... 10 (przeliczone według IEC)
Przekrój przewodu linki (tulejka bez izolacji z tworzywa sztucznego)	0,14 mm <sup>2</sup> ... 4 mm <sup>2</sup>
Przekrój przewodu linki (tulejka z izolacją z tworzywa sztucznego)	0,14 mm <sup>2</sup> ... 4 mm <sup>2</sup>
2 przewody o takim samym przekroju, sztywne	0,14 mm <sup>2</sup> ... 1,5 mm <sup>2</sup>
2 przewody o takim samym przekroju, giętkie	0,14 mm <sup>2</sup> ... 1,5 mm <sup>2</sup>
2 przewody typu linka o takim samym przekroju z tulejką z tworzywa sztucznego	0,14 mm <sup>2</sup> ... 1,5 mm <sup>2</sup>
2 przewody o takim samym przekroju z tulejką TWIN z tworzywa sztucznego	0,5 mm <sup>2</sup> ... 2,5 mm <sup>2</sup>
Prąd znamionowy	30 A
Maksymalny prąd obciążenia	36 A (przy przekroju poprzecznym przewodu 6 mm <sup>2</sup> )
Napięcie znamionowe	800 V
Przekrój znamionowy	4 mm <sup>2</sup>

# UTTB 4

Złącze 2-poziomowe



## Dane Ex

Dane znamionowe (ATEX/IECEx)	
Oznaczenie	□ II 2 GD Ex eb IIC Gb
Zakres temperatur stosowania	-60 °C ... 110 °C
Akcesoria ze świadectwem Ex	3047293 D-UTTB 2,5/4 3047303 DP-UTTB 2,5/4 3047316 ATP-UTTB 2,5/4 1212587 SF-SL 0,6X3,5-100 S-VDE 3022276 CLIPFIX 35-5 3022218 CLIPFIX 35
Zestawienie mostków	Mostek / FBS 2-6 / 3030336 Mostek / FBS 3-6 / 3030242 Mostek / FBS 4-6 / 3030255 Mostek / FBS 5-6 / 3030349 Mostek / FBS 10-6 / 3030271 Mostek / FBS 20-6 / 3030365
Dane mostków	25,5 A / 4 mm <sup>2</sup>
Wzrost temperatury Ex	40 K (28,5 A / 4 mm <sup>2</sup> )
Napięcie znamionowe	440 V
Dla mostkowania mostkiem	440 V
- w przyprzeskakującym mostkowaniu	275 V
- w przypadku mostkowania przeskakującego z użyciem złącza PE	275 V
- w przyprzyciętym na długość mostku z pokrywą	220 V
- w przyprzyciętym na długość mostku z przegrodą rozdzielającą sekcje	176 V
Znamionowe napięcie izolacji	400 V
Wyjście	(trwale)
Poziom Ex Informacje ogólne	
Prąd znamionowy	25,5 A
Maksymalny prąd obciążenia	31,5 A
Dane przyłącza Ex Informacje ogólne	
Zakres momentu obrotowego	0,6 Nm ... 0,8 Nm
Przekrój znamionowy	4 mm <sup>2</sup>
Przekrój znamionowy AWG	12
Zdolność przyłączeniowa sztywne	0,14 mm <sup>2</sup> ... 6 mm <sup>2</sup>
Przyłączane przewody AWG	26 ... 10
Zdolność przyłączeniowa giętkie	0,14 mm <sup>2</sup> ... 4 mm <sup>2</sup>
Przyłączane przewody AWG	26 ... 12
2 przewody o takim samym przekroju, sztywne	0,14 mm <sup>2</sup> ... 1,5 mm <sup>2</sup>
2 przewody o takim samym przekroju, AWG druty	26 ... 16
2 przewody o takim samym przekroju, giętkie	0,14 mm <sup>2</sup> ... 1,5 mm <sup>2</sup>
2 przewody o takim samym przekroju, AWG linki	26 ... 16

# UTTB 4

Złącze 2-poziomowe



Wyjście	(trwale)
<b>Poziom Ex 1. poziom</b>	
Opór przejścia	0,35 mΩ
Wyjście	(trwale)
<b>Poziom Ex 2. poziom</b>	
Opór przejścia	0,2 mΩ

## Wymiary

Szerokość	6,2 mm
Szer. pokrywy	2,2 mm
Wysokość	69,9 mm
Głębokość na NS 35/7,5	65 mm
Głębokość na NS 35/15	72,5 mm

## Dane materiału

Kolor	szary (RAL 7042)
Klasa palności wg UL 94	V0
Grupa materiału izolacyjnego	I
Materiał izolacyjny	PA
Statyczne zastosowanie materiału izolacyjnego w zimnie	-60 °C
Względny wskaźnik temperatury izolacji (Elec., UL 746 B)	130 °C
Ochrona przeciwpożarowa pojazdów szynowych (DIN EN 45545-2) R22	HL 1 - HL 3
Ochrona przeciwpożarowa pojazdów szynowych (DIN EN 45545-2) R23	HL 1 - HL 3
Ochrona przeciwpożarowa pojazdów szynowych (DIN EN 45545-2) R24	HL 1 - HL 3
Ochrona przeciwpożarowa pojazdów szynowych (DIN EN 45545-2) R26	HL 1 - HL 3
Palność powierzchni NFPA 130 (ASTM E 162)	wynik pozytywny
Gęstość optyczna gazów spalinowych NFPA 130 (ASTM E 662)	wynik pozytywny
Toksyczność gazów spalinowych NFPA 130 (SMP 800C)	wynik pozytywny

### Badania elektryczne

Badanie napięciem udarowym	
Wynik	Badanie zakończone wynikiem pozytywnym
Badanie nagrzewania	
Wymagane sprawdzanie przyrostów temperatury	Wzrost temp. $\leq 45$ K
Wynik	Badanie zakończone wynikiem pozytywnym
Badanie prądem krótkotrwałym wytrzymywanym 4 mm <sup>2</sup>	0,48 kA
Badanie prądem krótkotrwałym wytrzymywanym 6 mm <sup>2</sup>	0,72 kA
Wynik	Badanie zakończone wynikiem pozytywnym
Wytrzymałość elektryczna o częstotliwości roboczej	
Napięcie probiercze wartość zadania	2 kV
Wynik	Badanie zakończone wynikiem pozytywnym

### Parametry mechaniczne

Dane mechaniczne	
Otw. ściana bocz.	tak

### Próby mechaniczne

Wytrzymałość mechaniczna	
Wynik	Badanie zakończone wynikiem pozytywnym
Mocowanie na nośniku	
Szyna DIN/Befestigungsauflage	NS 35
Obciążenie pomiarowe wartość zadana	1 N
Wynik	Badanie zakończone wynikiem pozytywnym
Próba uszkodzenia i poluzowania przewodu	
Prędkość kątowna	10 U/min
Obroty	135
Przekrój przewodu/waga	0,14 mm <sup>2</sup> / 0,2 kg
	4 mm <sup>2</sup> / 0,9 kg
	6 mm <sup>2</sup> / 1,4 kg
Wynik	Badanie zakończone wynikiem pozytywnym

# UTT 4

Złącze 2-poziomowe



## Warunki środowiskowe i żywotność

Próba płomieniem igłowym	
Czas działania	30 s
Wynik	Badanie zakończone wynikiem pozytywnym
Warunki otoczenia	
Temperatura otoczenia (praca)	-60 °C ... 110 °C (Zakres temperatur roboczych, w tym nagrzewanie własne, maks. krótkotrwała temperatura robocza - patrz RTI Elec.)
Temperatura otoczenia (składowanie/transport)	-25 °C ... 60 °C (krótkotrwanie, nie powyżej 24 h, -60 °C do +70°C)
Temperatura otoczenia (montaż)	-5 °C ... 70 °C
Temperatura otoczenia (aktywacja)	-5 °C ... 70 °C
Dopuszczalna wilgotność powietrza (praca)	20 % ... 90 %
Dopuszczalna wilgotność powietrza (składowanie/transport)	30 % ... 70 %

## Normy i przepisy

Przyłącze według normy	IEC 60947-7-1
------------------------	---------------

## Montaż

Sposób montażu	NS 35/7,5
	NS 35/15